



ภาคผนวก

ลิขสิทธิ์ของมหาวิทยาลัยราชภัฏรำไพพรรณี



ภาคผนวก ก
ตารางการบันทึกข้อมูล

ลิขสิทธิ์ของมหาวิทยาลัยราชภัฏรำไพพรรณี

ตาราง ก1 ความต้านทานแรงดึง

ส่วนผสม (ใยแก้ว:ใยทุเรียน)	ค่าความต้านทานแรงดึง (เมกะปาสคาล)				
	Sample 1	Sample 2	Sample 3	Sample 4	เฉลี่ย
600:0	9.18	6.70	6.20	8.96	7.76
550:50	6.62	6.43	7.60	5.53	6.54
500:100	8.82	4.47	4.36	3.91	5.39
450:150	4.53	6.45	6.03	7.93	6.23
400:200	3.23	4.83	3.94	6.07	4.52

ตาราง ก2 ความต้านทานแรงดึงเฉลี่ย

ส่วนผสม (ใยแก้ว:ใยทุเรียน)	ค่าความต้านทานแรงดึงเฉลี่ย (เมกะปาสคาล)
600:0	7.76
550:50	6.54
500:100	5.39
450:150	6.23
400:200	4.52

ตาราง ก3 โหมดูลัสความยืดหยุ่น

ส่วนผสม (ใยแก้ว:ใยทุเรียน)	ค่าโมดูลัสความยืดหยุ่น (เมกะปาสคาล)				
	Sample 1	Sample 2	Sample 3	Sample 4	เฉลี่ย
600:0	1017.74	838.89	370.93	776.80	751.09
550:50	752.75	1407.89	798.35	561.74	880.18
500:100	896.81	575.80	371.43	832.76	669.20
450:150	867.28	938.70	998.93	1070.35	968.82
400:200	422.47	363.43	409.60	613.12	452.16

ตาราง ก4 โหมดูลัสความยืดหยุ่นเฉลี่ย

ส่วนผสม (ใยแก้ว:ใยทุเรียน)	ค่าโมดูลัสความยืดหยุ่นเฉลี่ย (เมกะปาสคาล)
600:0	751.09
550:50	880.18
500:100	669.20
450:150	968.82
400:200	452.16

ตาราง ก5 Strain at Break

ส่วนผสม (ใยแก้ว:ใยทุเรียน)	Strain at break				
	Sample 1	Sample 2	Sample 3	Sample 4	เฉลี่ย
600:0	0.0124	0.0130	0.0283	0.0146	0.0171
550:50	-	-	0.0146	0.0137	0.0142
500:100	0.0129	-	0.0156	0.0109	0.0131
450:150	0.0104	0.0091	0.0118	0.0156	0.0117
400:200	0.0118	0.0158	0.0168	0.0142	0.0146

ตาราง ก6 Strain at Break เฉลี่ย

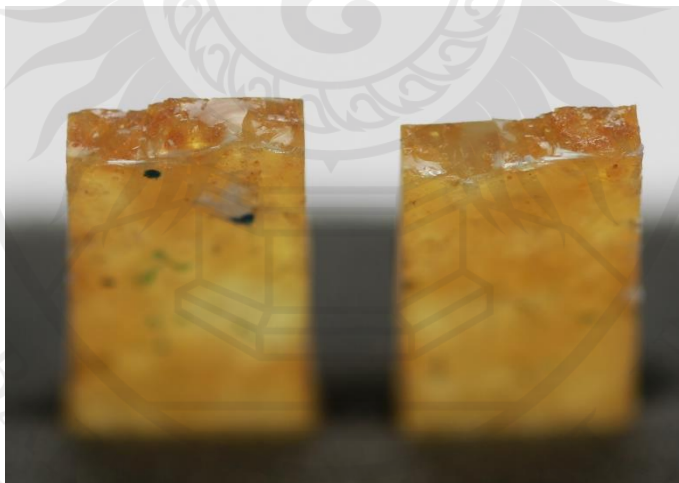
ส่วนผสม (ใยแก้ว:ใยทุเรียน)	ค่า Strain at Break (เฉลี่ย)
600:0	0.0171
550:50	0.0142
500:100	0.0131
450:150	0.0117
400:200	0.0146



ภาคผนวก ข
การทดสอบความต้านทานแรงดึง

ลิขสิทธิ์ของมหาวิทยาลัยราชภัฏรำไพพรรณี

ภาพประกอบ ข1 รอยขาดชิ้นงานที่สัดส่วน ใยแก้วต่อเส้นใยจากเปลือกทุเรียน ที่สัดส่วน 600:0
กรัม / ตารางเมตร



ลิขสิทธิ์ของมหาวิทยาลัยราชภัฏรำไพพรรณี

ภาพประกอบ ข2 รอยขาดชิ้นงานที่สัดส่วน โยแก้วต่อเส้นใยจากเปลือกทุเรียน ที่สัดส่วน 550:50
กรัม / ตารางเมตร



ลิขสิทธิ์ของมหาวิทยาลัยราชภัฏรำไพพรรณี

ภาพประกอบ ข3 รอยขาดชิ้นงานที่สกัดส่วน ไยแก้วต่อเส้นใยจากเปลือกทุเรียน ที่สกัดส่วน 500:100
กรัม / ตารางเมตร



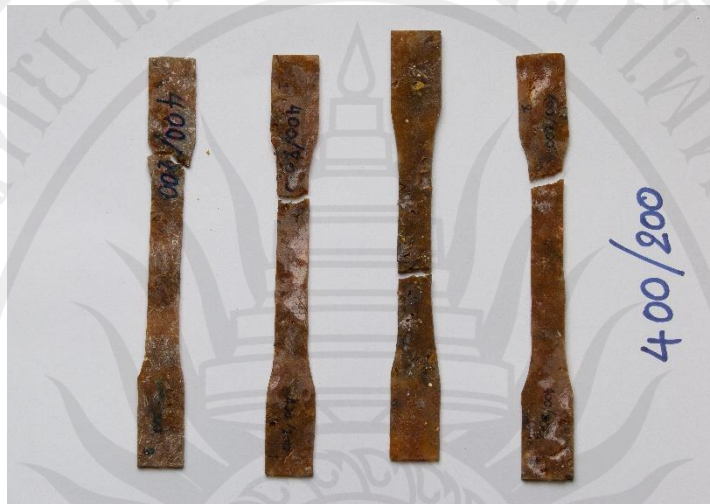
ลิขสิทธิ์ของมหาวิทยาลัยราชภัฏรำไพพรรณี

ภาพประกอบ ข4 รอยขาดชิ้นงานที่สัดส่วน ใยแก้วต่อเส้นใยจากเปลือกทุเรียน ที่สัดส่วน 450:150
กรัม / ตารางเมตร



ลิขสิทธิ์ของมหาวิทยาลัยราชภัฏรำไพพรรณี

ภาพประกอบ ข5 รอยขาดชิ้นงานที่สัดส่วน ไยแก้วต่อเส้นใยจากเปลือกทุเรียน ที่สัดส่วน 400:200
กรัม / ตารางเมตร



ลิขสิทธิ์ของมหาวิทยาลัยราชภัฏรำไพพรรณี